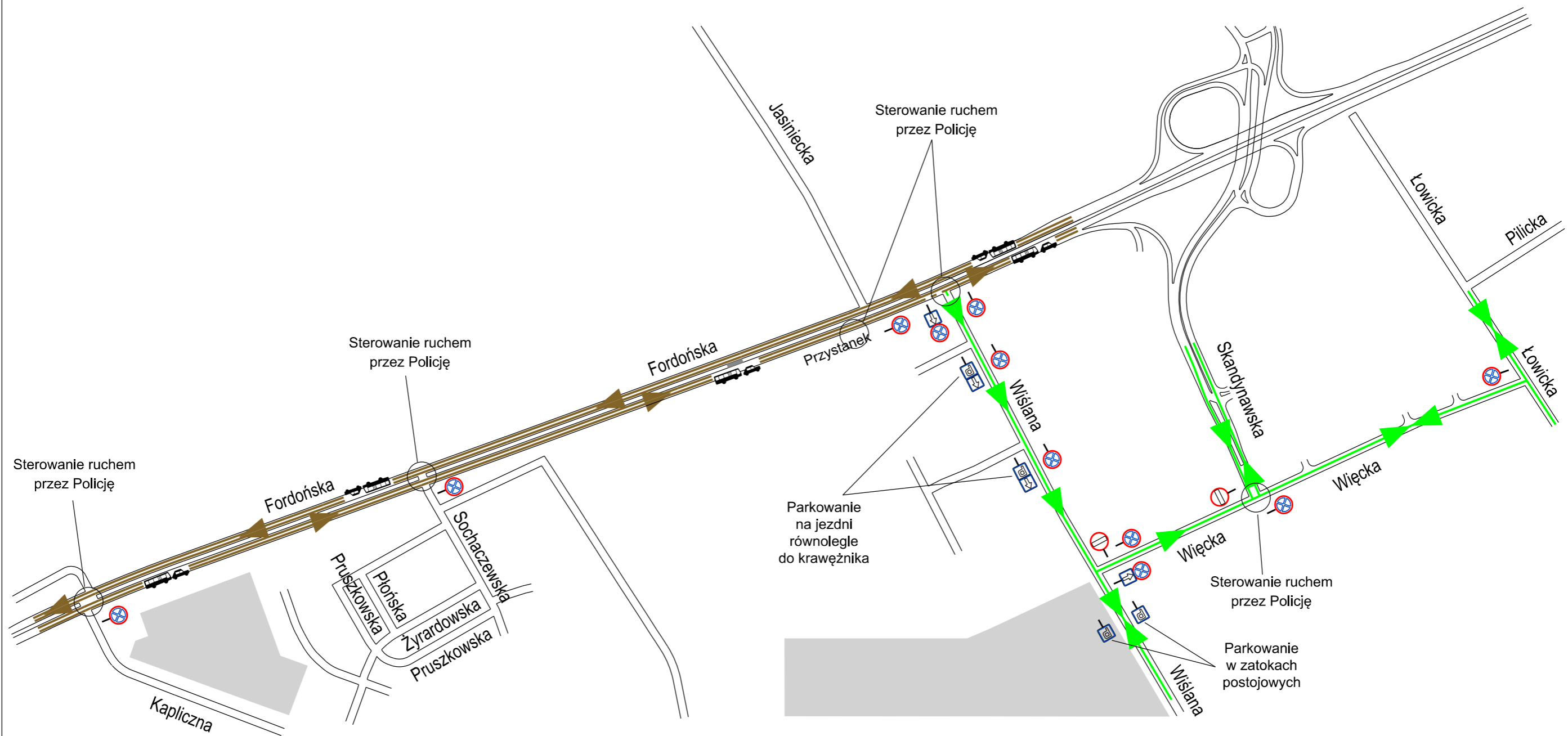




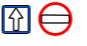


Dzień Wszystkich Świętych
1 Listopad 2018 r.
Zmiany w organizacji ruchu

Obowiązuje:
od 31-10-2018 od godz. 22.00 do 02-11-2018 do godz. 1.00



Legenda:

-  planowane kierunki ruchu na drogach w obrębie cmentarza
-  wspólne pasy ruchu dla pojazdów jadących w stronę centrum i Fordonu
-  cmentarz
-  istniejące lub wprowadzone zakazy zatrzymywania
-  istniejące lub wprowadzone drogi jednokierunkowe