

Bydgoszcz, dnia 22.02.2019




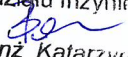
**ZARZĄD DRÓG MIEJSKICH
i KOMUNIKACJI PUBLICZNEJ
W BYDGOSZCZY**

Wydział Inżynierii Ruchu Tel. 582-24-44

PROJEKT CZASOWEJ ORGANIZACJI RUCHU

PC109-2019 (PZC005-2019)

**TEMAT: REMONT NAWIERZCHNI JEZDNI ULIC NA TERENIE BYDGOSZCZY
W 2019r. – typowa organizacja ruchu.**

Opracował: Maciej Kubacki	Data: 22.02.2019 r.	Podpis: 
Sprawdził w ZDMiKP: Dorota Boroń Katarzyna Bałazyk	Data:	Podpis:  Zastępca Naczelnika Wydziału Inżynierii Ruchu mgr inż. Katarzyna Bałazyk
Opinia Policji: nie dotyczy		
Przekazano do realizacji:	Pieczętka z kancelarii	
Przyjął:	Data:	Podpis:

OPIS TECHNICZNY

- typowa organizacja ruchu na czas remontu nawierzchni ulic na terenie Bydgoszczy w 2019 roku.

1. Podstawa opracowania

- wniosek Wydziału Utrzymania i Ewidencji;
- plan sytuacyjny;
- inwentaryzacja istniejącej geometrii;
- inwentaryzacja istniejącego oznakowania;
- obowiązujące normy i przepisy:
 1. Ustawa z dnia 20 czerwca 1997 roku Prawo o ruchu drogowym (Dz. U. z 2018r. poz.1990);
 - 2.1 Rozporządzenie Ministra Infrastruktury oraz Spraw Wewnętrznych i Administracji z dnia 31 lipca 2002 roku w sprawie znaków i sygnałów drogowych (Dz. U. z 2002r. Nr 170 poz. 1393);
 - 2.2 Rozporządzenie Ministra Infrastruktury z dnia 3 lipca 2003 roku w sprawie szczegółowych warunków technicznych dla znaków i sygnałów drogowych oraz urządzeń bezpieczeństwa ruchu drogowego i warunków ich umieszczania na drodze (Dz. U. z 2003r. Nr 220 poz. 2181) łącznie z załącznikami nr 1, 2, 3 i 4;
 3. Rozporządzenie Ministra Infrastruktury z dnia 23 września 2003 roku w sprawie szczegółowych warunków zarządzania ruchem na drogach oraz wykonywania nadzoru na tym zarządzeniem (Dz. U z 2017r. poz.784);

1. Zakres opracowania

Niniejsze opracowanie obejmuje wykonanie projektu czasowej organizacji ruchu w oparciu o typowe schematy na podstawie §5 pkt. 2 Rozporządzenia Ministra Infrastruktury z dnia 23 września 2003 roku w sprawie szczegółowych warunków zarządzania ruchem na drogach oraz wykonania nadzoru nad tym zarządzeniem. Zakres prac drogowych do wykonania w ramach planowanego zadania będzie obejmował wykonanie nowych nakładek bitumicznych na ulicach na terenie Bydgoszczy, m.in. **ul. Gajowa**, **ul. Wojska Polskiego** (od ul. Chemicznej do ul. Baczyńskiego), **ul. Toruńska** (od ul. Spokojnej do TESCO), most na **ul. Focha**, budowa parkingu przy **ul. Chojnickiej** oraz **ul. Pod Borem** oraz inne zaliczone do remontu nawierzchni w 2019 roku.

2. Uwagi:

- Planowane prace będą wykonywane wyłącznie w porze nocnej (od 23.30 do 4.30).
- Prace remontowe będą wykonywane przy połówkowym zamknięciu jezdni.
- W rejonach skrzyżowań ruch będzie obowiązkowo sterowany ręcznie z objęciem wszystkich wlotów przez osoby przeszkolone przez Wojewódzki Ośrodek Szkolenia Kierowców.
- Przy zamykaniu remontowanego pasa ruchu konieczne jest zachowanie min. 2,75m szerokości sąsiedniego pasa ruchu.
- Po sfrezowaniu warstwy ścieralnej należy, przed położeniem nowej nawierzchni, umieścić znaki A-30 z tabliczką „Zmiana nawierzchni” oraz

wprowadzić ograniczenie prędkości do 30 km/h na całym remontowanym odcinku ulicy.

- Na ulicach, na których dopuszczone jest parkowanie na jezdni, częściowo na jezdni i częściowo na chodniku lub w urządzonych zatokach parkingowych (zwłaszcza podczas budowy parkingu przy ul. Chojnickiej i ul. Pod Borem) należy wprowadzić oznakowanie B-36 z tabliczką T-24 na **7 dni przed planowanymi robotami drogowymi**. Dodatkowo pod zestawem znaków B-36 z T-24 umieścić tabliczkę o treści:

„Obowiązuje od (podać datę) do (podać datę)”.

Zakaz zatrzymywania powinien obowiązywać od dnia poprzedzającego rozpoczęcie prac remontowych. Istniejące oznakowanie miejsc parkingowych (znaki D-18, D-18a, D-18 z tabl. o treści „koniec” lub T-29) należy zdemontować lub szczelnie zasłonić. Nie dopuszcza się przekreślania znaków taśmą paskową.

- Maksymalna długość frontu robót, zarówno przy frezowaniu nawierzchni jak i układaniu masy, nie może przekraczać 150 m.
- Zabezpieczenie robót będzie realizowane w oparciu o schematy typowe stanowiące załączniki 1-9 do niniejszego projektu.
- Wszystkie znaki drogowe zastosowane podczas remontu muszą odpowiadać obowiązującym przepisom i instrukcjom.
- Znaki należy ustawiać z zachowaniem wymaganej skrajni drogowej.
- Oznakowanie powinno być stabilne i czytelne oraz utrzymane przez cały czas robót w czystości nienagannym stanie technicznym.
- Po zakończeniu robót należy bezzwłocznie przywrócić oznakowanie do stanu pierwotnego.
- Wielkość znaków tymczasowych należy wykonać o jedną grupę wielkości wyższą niż stosowana na danym odcinku drogi, lica znaków muszą być pokryte folią odbłaskową typu 2 (wszystkie).
- O planowanych robotach należy powiadomić kierowców na tydzień przed rozpoczęciem prac, stosując tablice informacyjne o utrudnieniach wg schematu zawartego w załączniku nr 10.
- W przypadku prac na skrzyżowaniach na odcinku prowadzonych prac, wloty podporządkowane należy wyposażyć w oznakowanie A-14.
- Podczas frezowania jezdni należy uwzględnić odtworzenie pętli indukcyjnych odpowiedzialnych za sterowanie sygnalizacjami świetlnymi, które umieszczone są na wlotach oraz wylotach skrzyżowań.

3. Zawartość projektu

- opis techniczny
- typowe schematy czasowych organizacji ruchu dla dróg jedno i dwujezdniowych.

4. Termin realizacji

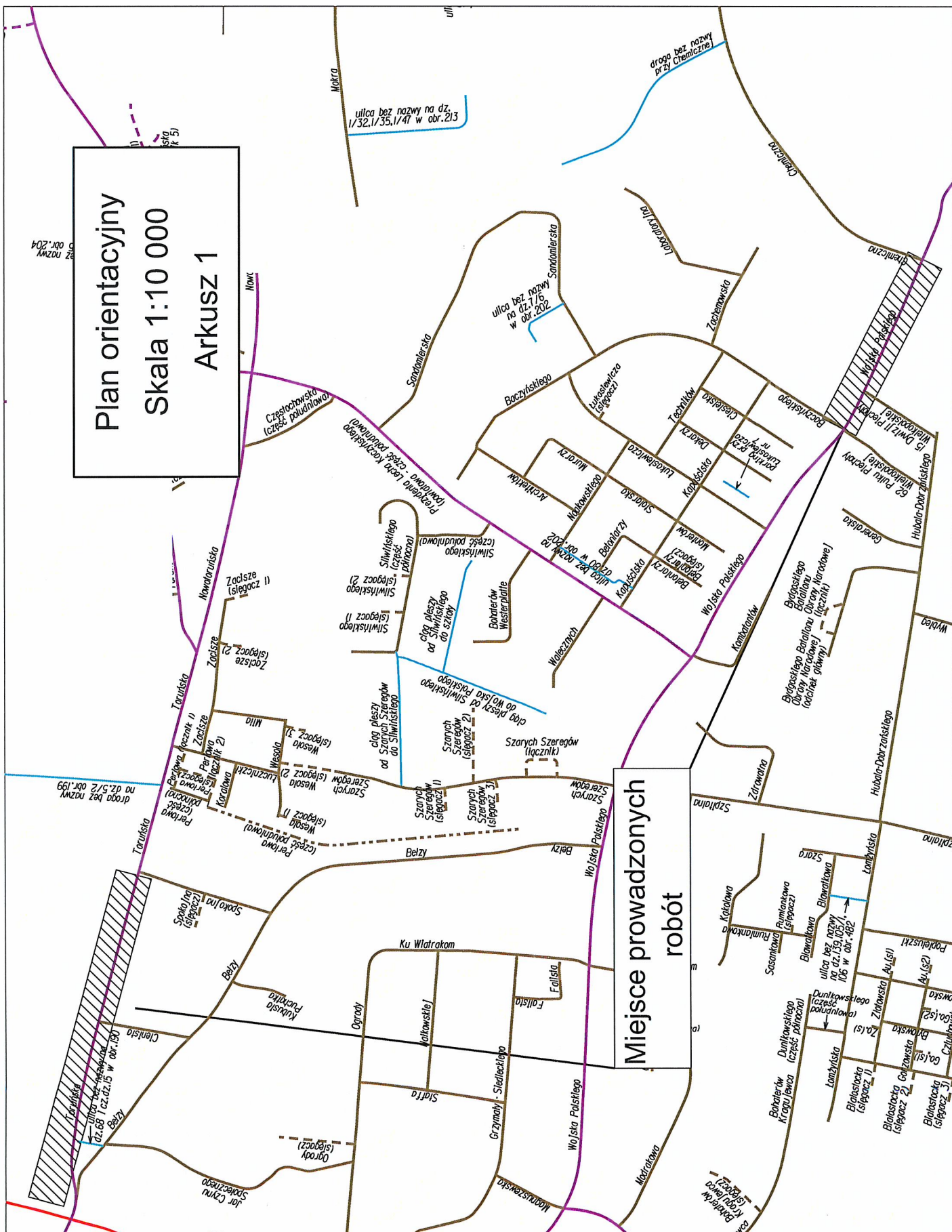
Planowany termin realizacji - do końca 2019r.

Plan orientacyjny

Skala 1:10 000

Arkusz 1

Miejsce prowadzonych robót

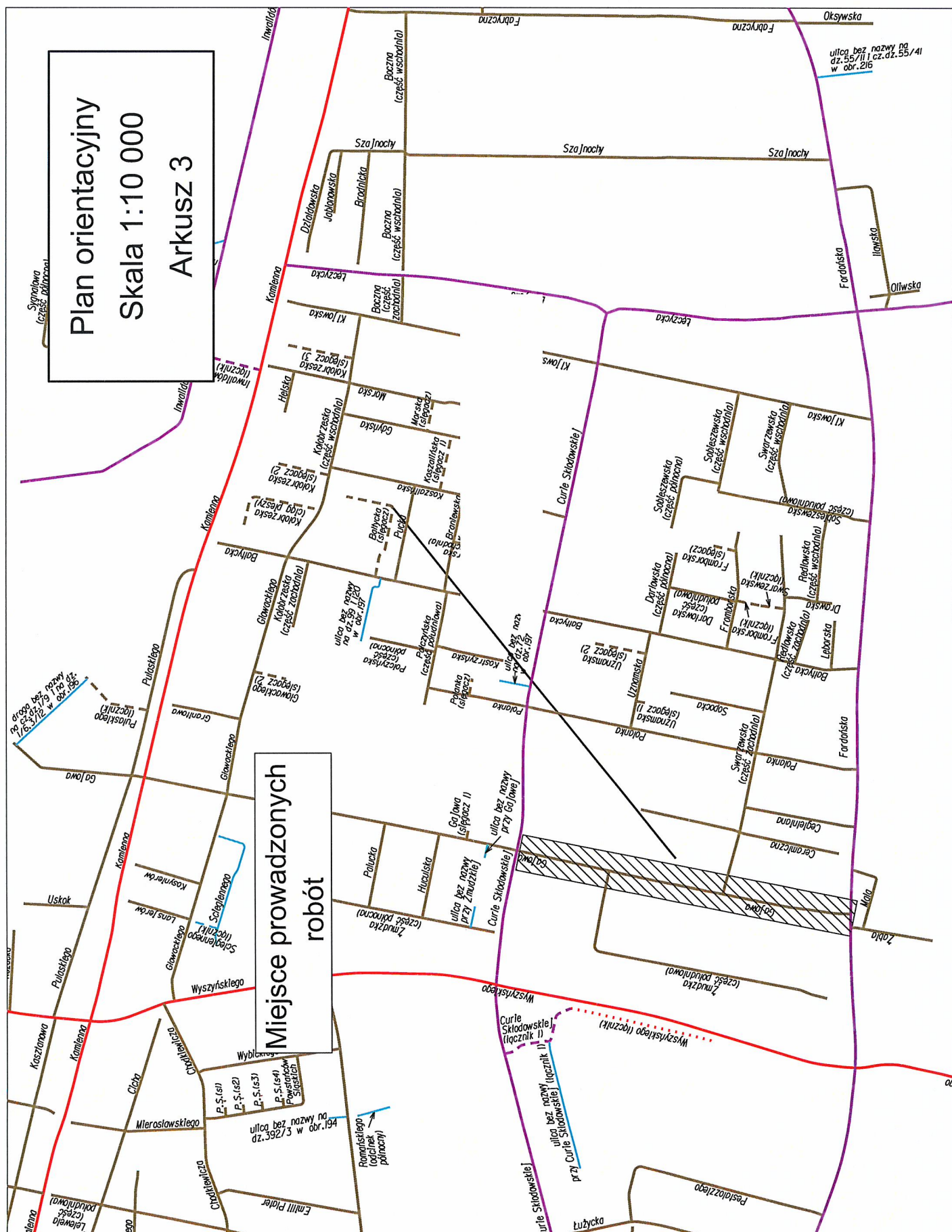


Arkusz 2

Miejsce prowadzonych robót

Arkusz 3

Miejsce prowadzonych robót

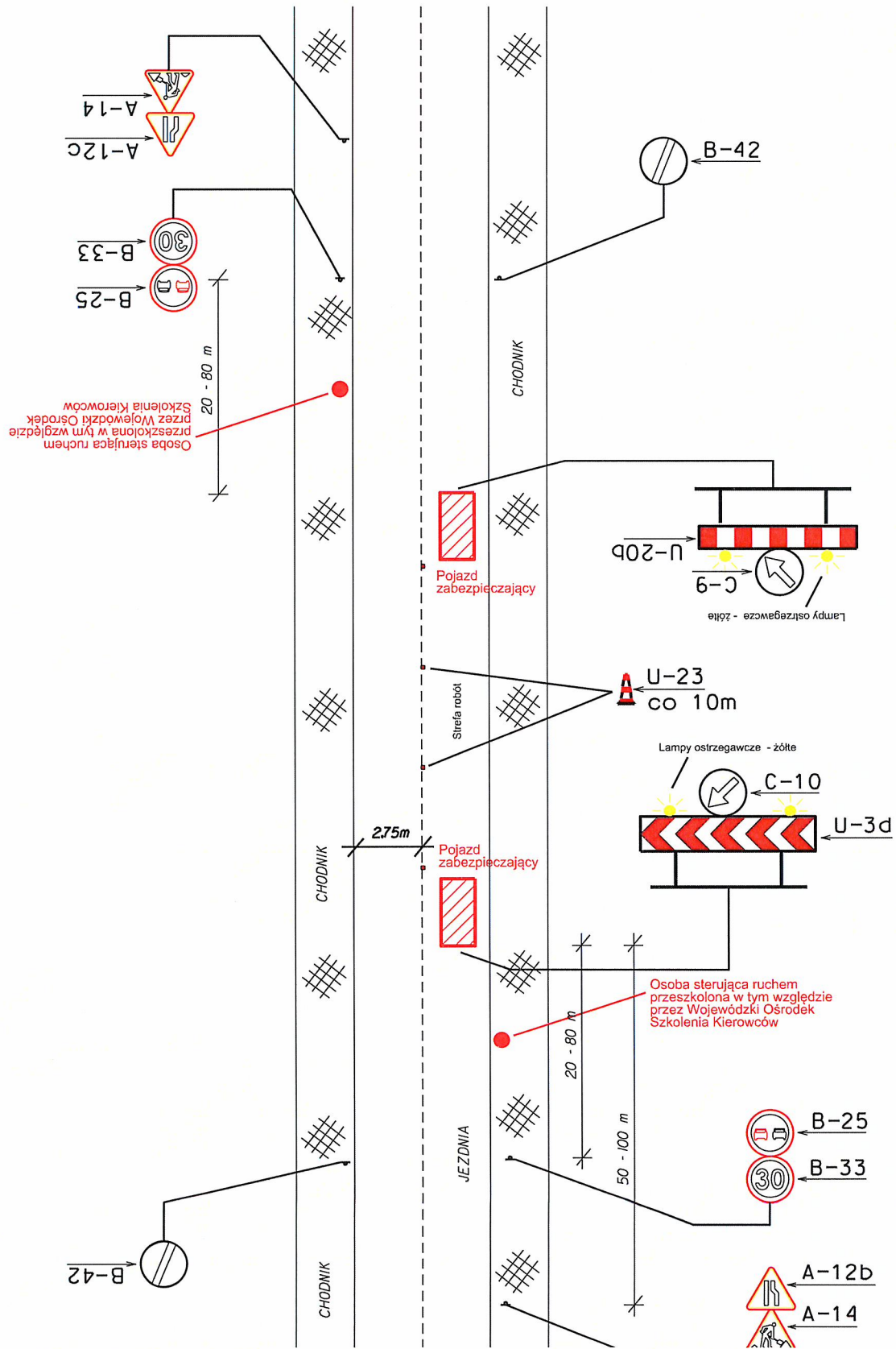


Arkusz 4

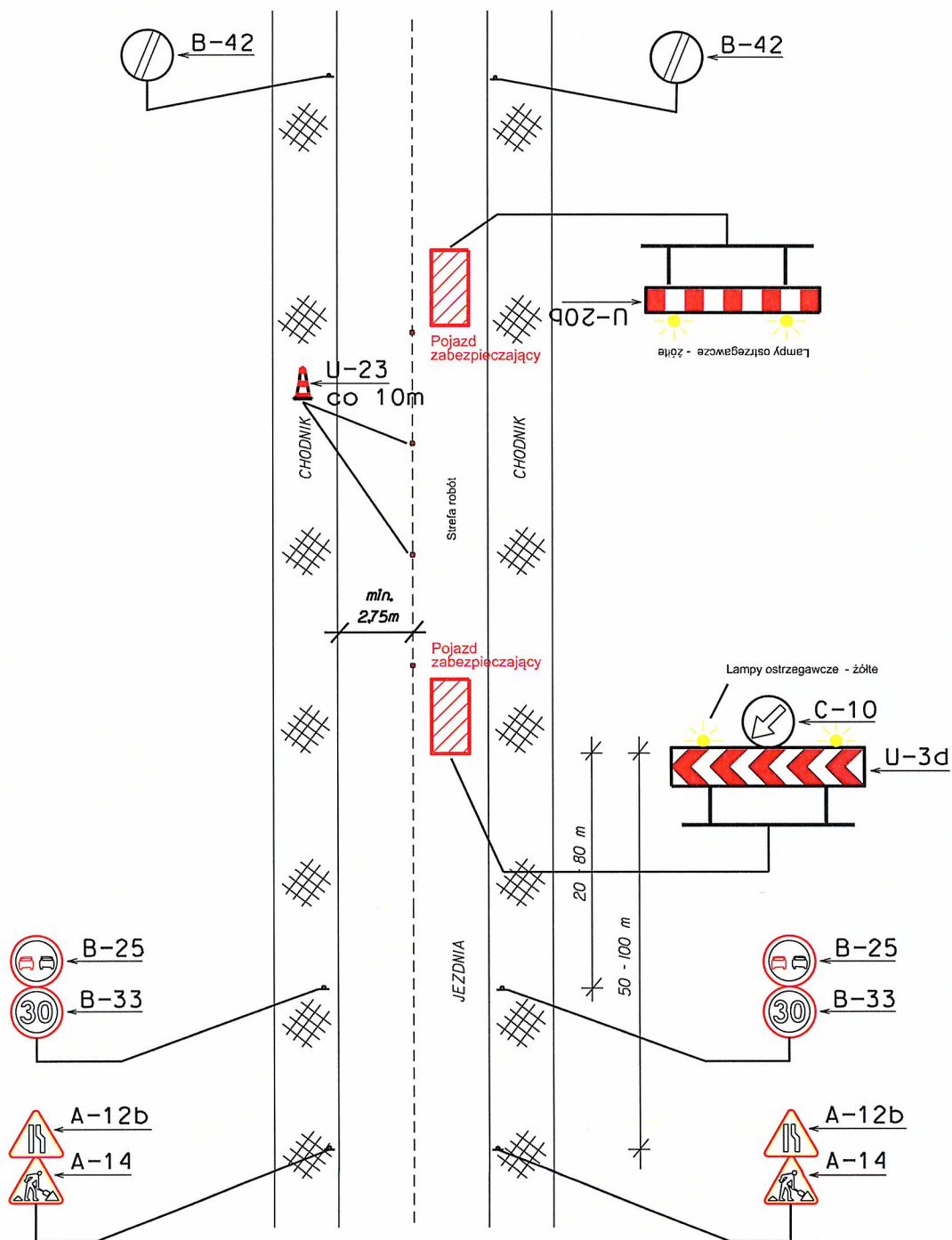
Lu.(s1) - Lubinowa (sięgać 1)
 Lu.(s2) - Lubinowa (sięgać 2)
 Lu.(s3) - Lubinowa (sięgać 3)
 Lu.(s4) - Lubinowa (sięgać 4)
 Lu.(s5) - Lubinowa (sięgać 5)
 Żn.(s1) - Żnińska (sięgać 1)
 Żn.(s2) - Żnińska (sięgać 2)
 Żn.(s3) - Żnińska (sięgać 3)

Miejsce prowadzonych robót

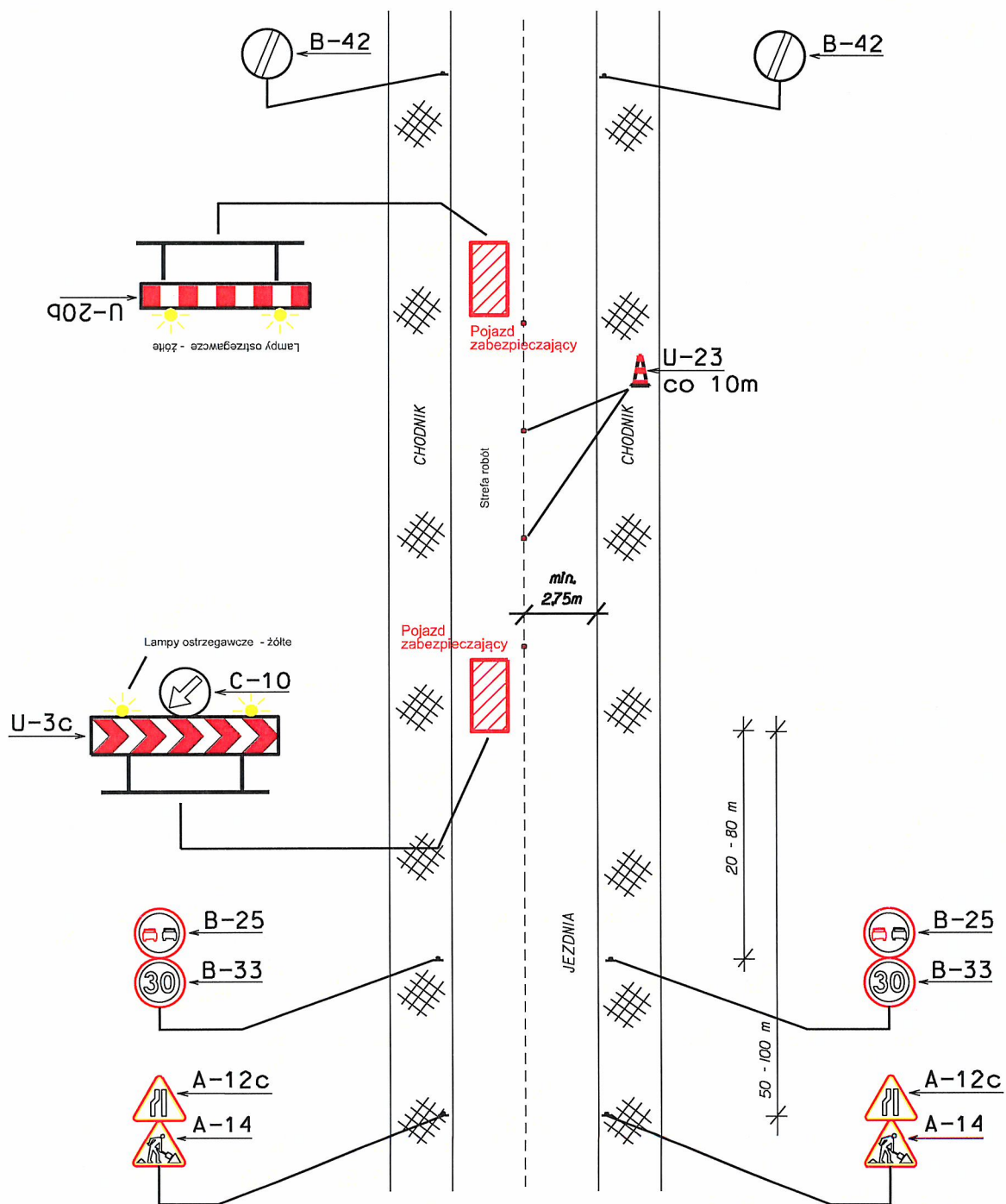
POŁÓWKOWE ZAMKNIĘCIE JEZDNI UTWARDZONEJ



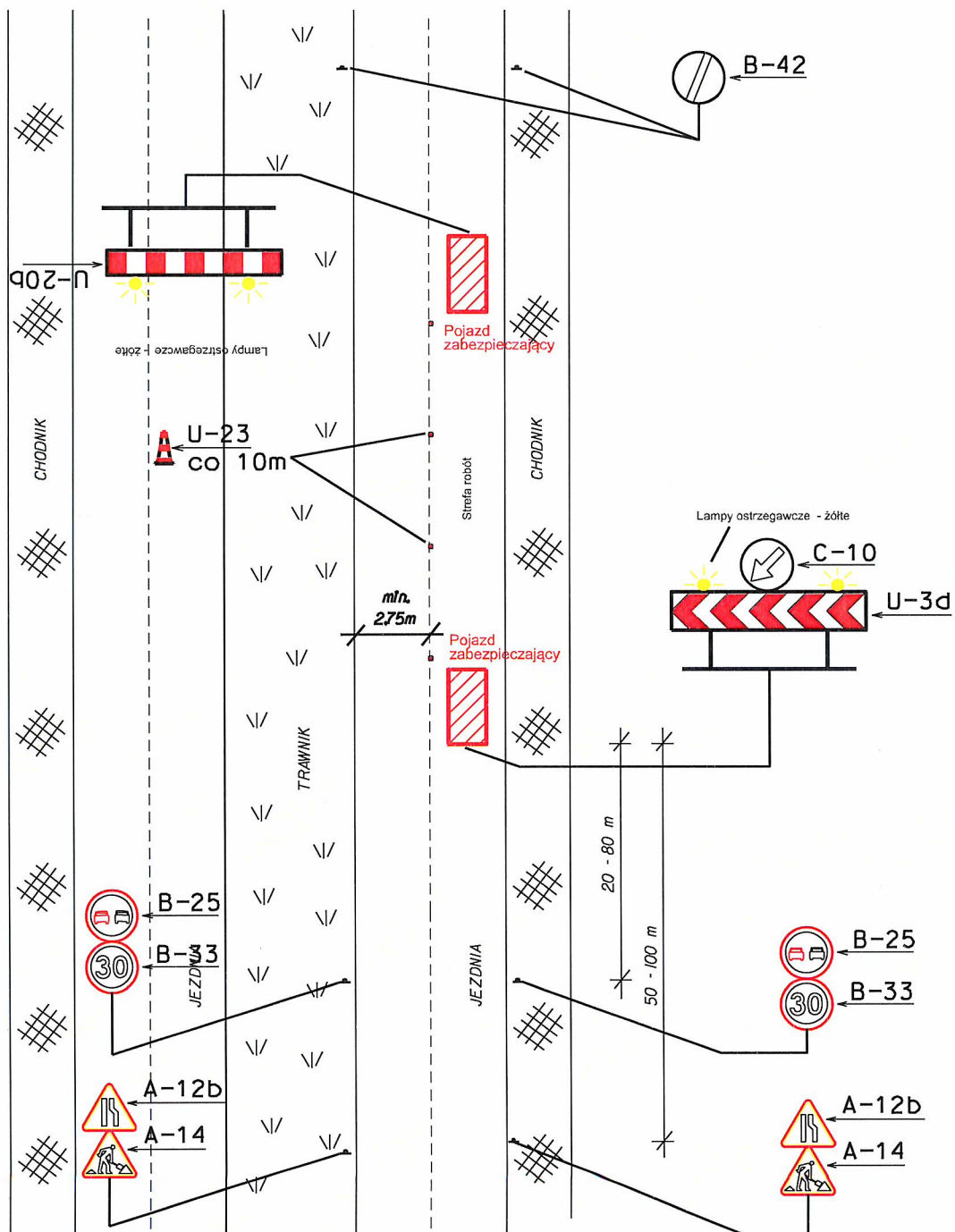
POŁÓWKOWE ZAMKNIĘCIE JEZDNI UTWARDZONEJ
JEDNOKIERUNKOWEJ



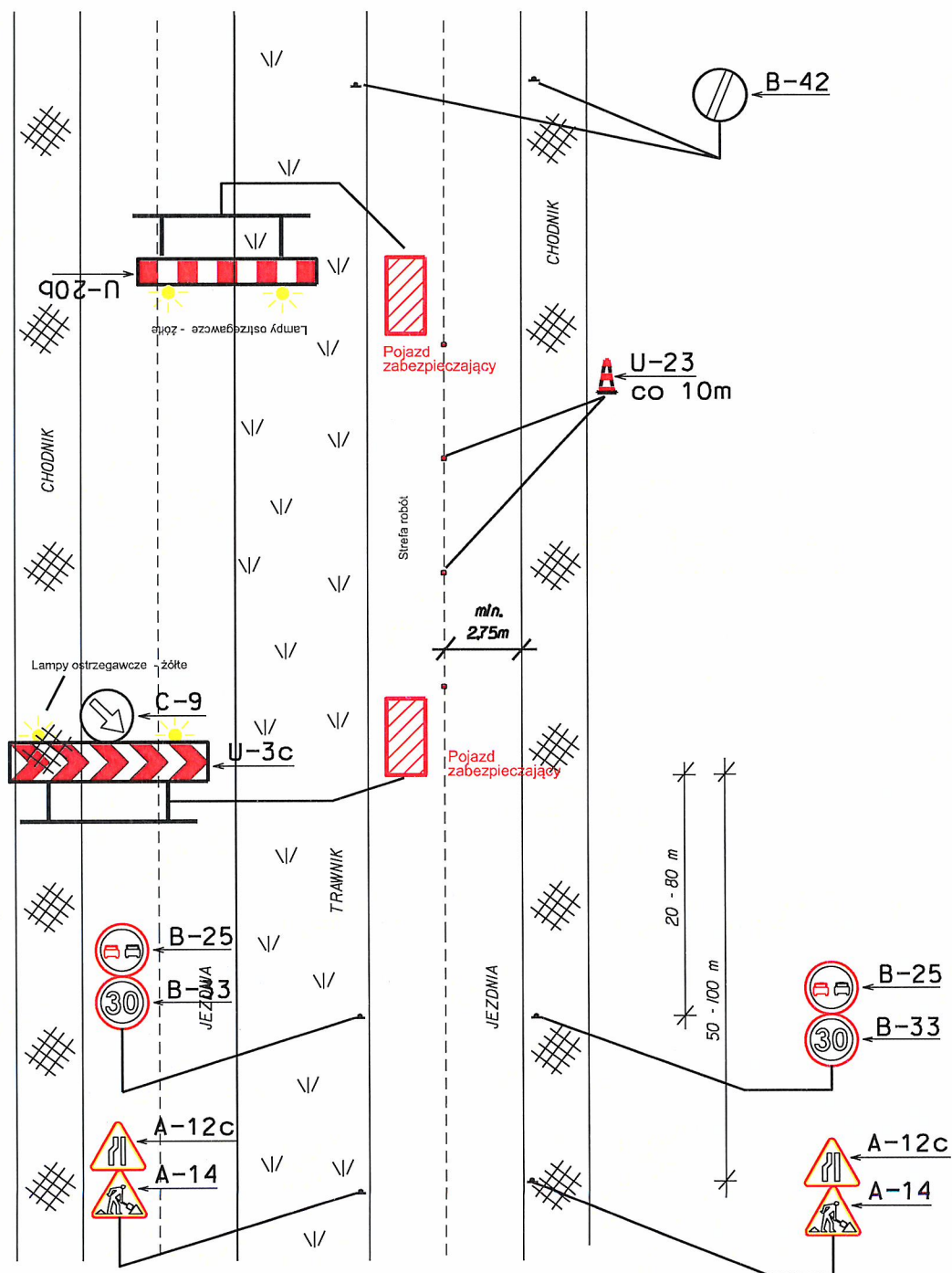
POŁÓWKOWE ZAMKNIĘCIE JEZDNI UTWARDZONEJ JEDNOKIERUNKOWEJ



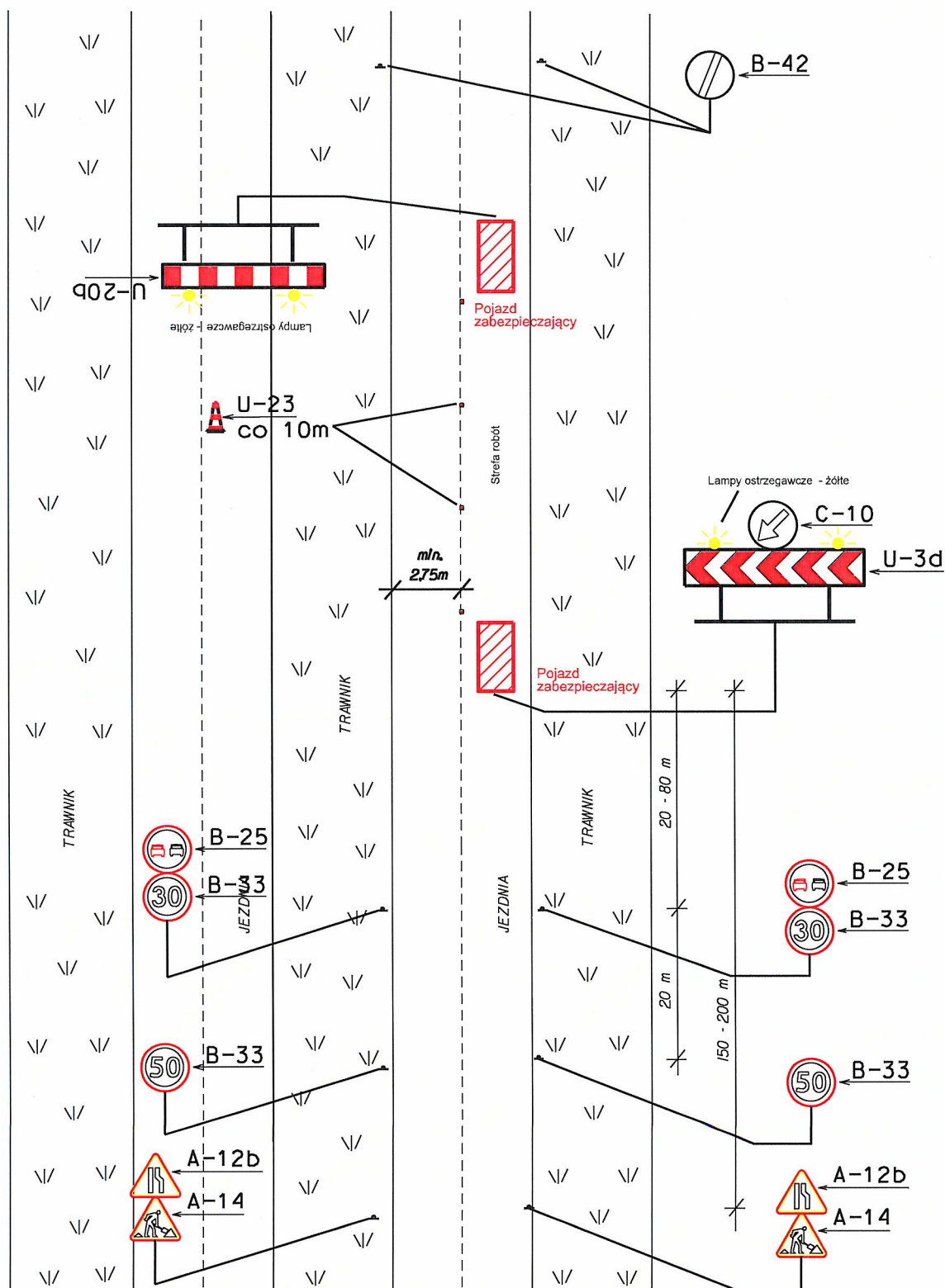
POŁÓWKOWE ZAMKNIĘCIE JEZDNI UTWARDZONEJ
JEDNOKIERUNKOWEJ UKŁADU DWUJEZDNIOWEGO
(dopuszczalna prędkość 50 km/h)



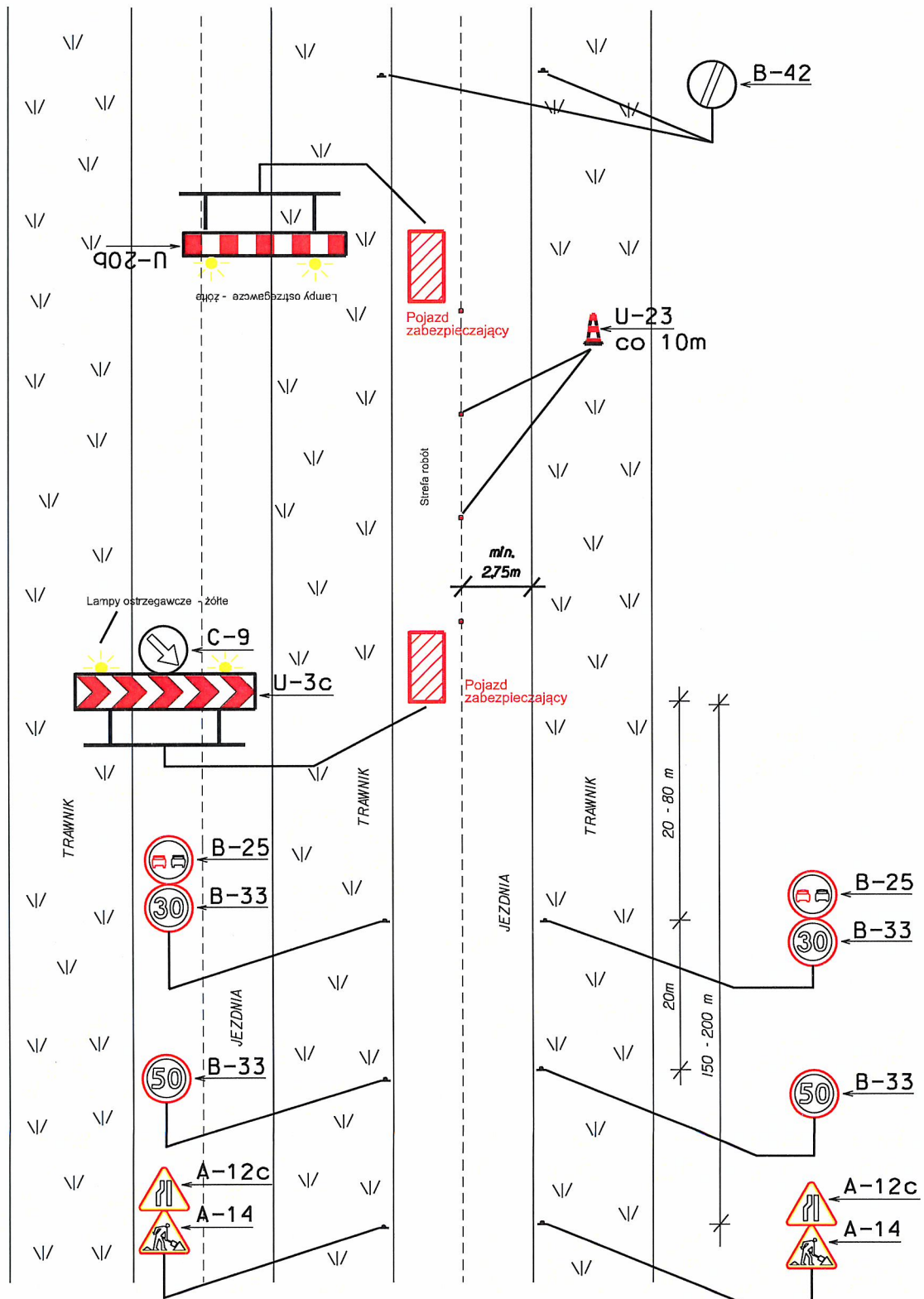
POŁÓWKOWE ZAMKNIĘCIE JEZDNI UTWARDZONEJ
JEDNOKIERUNKOWEJ UKŁADU DWUJEZDNIOWEGO
(dopuszczalna prędkość 50 km/h)



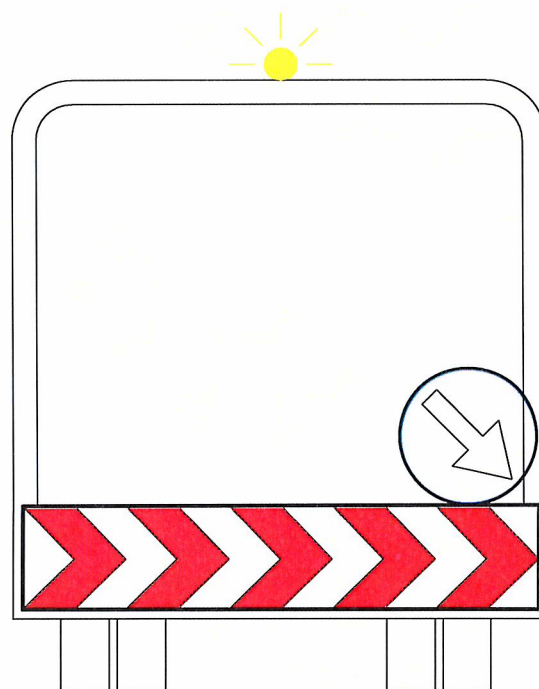
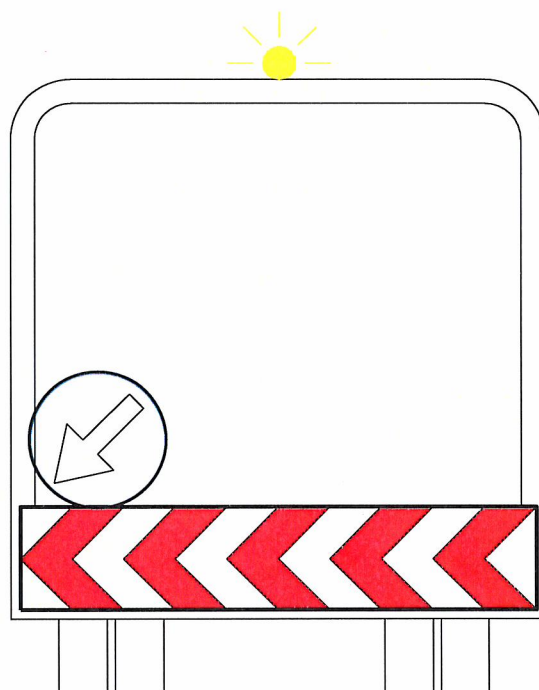
POŁÓWKOWE ZAMKNIĘCIE JEZDNI UTWARDZONEJ
JEDNOKIERUNKOWEJ UKŁADU DWUJEZDNIOWEGO
(dopuszczalna prędkość 70 km/h)



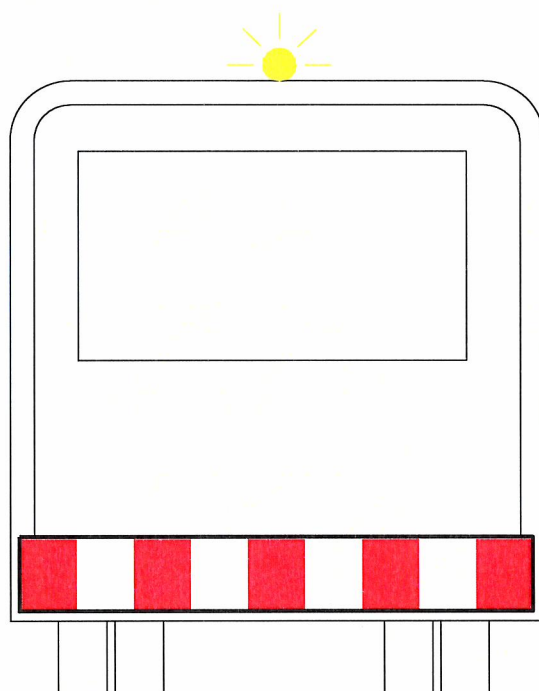
POŁÓWKOWE ZAMKNIĘCIE JEZDNI UTWARDZONEJ
JEDNOKIERUNKOWEJ UKŁADU DWUJEZDNIOWEGO
(dopuszczalna prędkość 70 km/h)

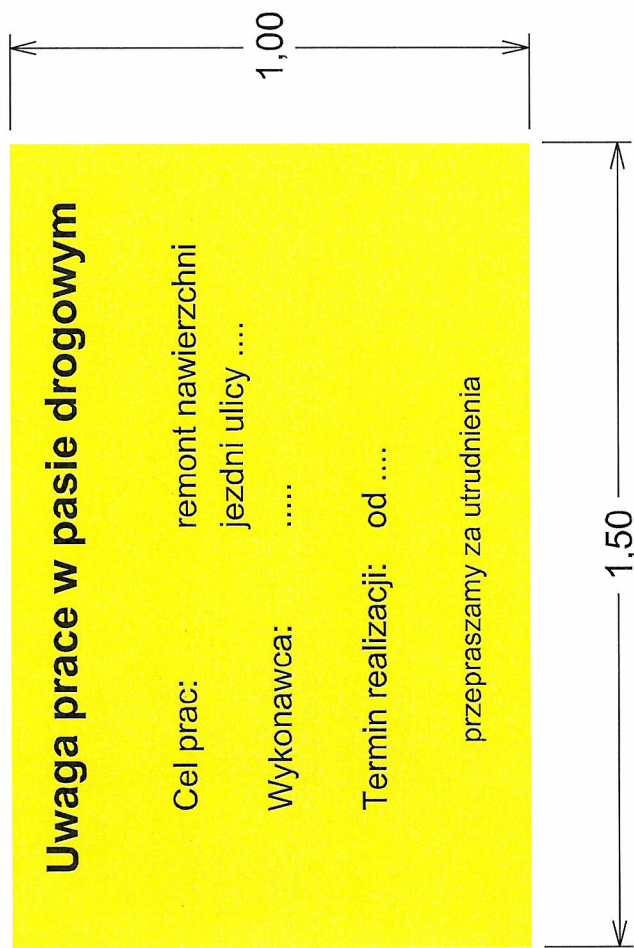


Oznakowanie pojazdów zabezpieczających
- koniec frontu robót -
Tył pojazdu



Oznakowanie pojazdów zabezpieczających
- początek frontu robót -
Przód pojazdu





Uwaga
Tablice należy wykonać z folii 1 generacji, treść tablicy
należy dostosować do rzeczywistych utrudnień w ruchu oraz
terminów realizacji.