

Koncepcja

ZADANIE: Budowa ulicy Kaplicznej w Bydgoszczy

CZĘŚĆ PROJEKTU: Zagospodarowanie terenu

**KAT. OBIEKTU
BUDOWLANEGO:** XXV

INWESTOR: Zarząd Dróg Miejskich i Komunikacji Publicznej
w Bydgoszczy
ul. Toruńska 174A, 85-844 Bydgoszcz

Funkcja	Imię i nazwisko	Data	Podpis
Opracował	inż. Łukasz Kulczyk	12.09.2017 r.	

1. PODSTAWA OPRACOWANIA I MATERIAŁY WYJŚCIOWE

- Zlecenie Inwestora;
- Ustawa z dnia 7 lipca 1994 r. – Prawo budowlane;
- Rozporządzenie Ministra Infrastruktury z dnia 2 września 2004 r. w sprawie szczegółowego zakresu i formy dokumentacji projektowej, specyfikacji technicznych wykonania i odbioru robót budowlanych oraz programu funkcjonalno – użytkowego;
- Ustawa z dnia 21 marca 1985 r. o drogach publicznych;
- Rozporządzenie Ministra Transportu i Gospodarki Morskiej z dnia 2 marca 1999 r. w sprawie warunków technicznych, jakim powinny odpowiadać drogi publiczne i ich usytuowanie;
- Rozporządzenie Ministra Transportu, Budownictwa i Gospodarki Wodnej z dnia 25 kwietnia 2012 r. w sprawie ustalania geotechnicznych warunków posadawiania obiektów budowlanych;
- Mapa do celów projektowych;
- Opinia geotechniczna;
- Wizja lokalna w terenie;
- Dokumentacja fotograficzna;
- Ustalenia i uzgodnienia z Inwestorem.

2. OPIS PRZEDMIOTU INWESTYCJI

2.1. Zakres i cel inwestycji

Budowa ulicy obejmuje odcinek o długości **827,50 m**.

W ramach inwestycji przewiduje się:

- budowę nawierzchni jezdni ul. Kaplicznej z betonu asfaltowego, o szerokości jezdni 5,50 m, z lewostronnym chodnikiem o szerokości 2,00 m;
- budowę zjazdów publicznych i do posesji;
- budowę oświetlenia ulicznego,
- budowę odwodnienia z postaci wpustów deszczowych włączonych do projektowanych instalacji rozsączających wodę opadową i roztopową do gruntu;
- oznakowanie pionowe i poziome.

2.2. Parametry techniczne

Klasa ulic	L
Prędkość projektowa:	30 km/h
Kategoria ruchu:	KR3
Szerokość pasa ruchu:	2,75 m
Szerokość chodników:	2,00 m

3. KONSTRUKCJA NAWIERZCHNI

3.1. Konstrukcja jezdni i zjazdów asfaltowych

– warstwa ściernalna AC11S	- gr. 5 cm
– warstwa wiążąca AC16W	- gr. 8 cm
– podbudowa z kruszywa łamanego stabilizowanego mechanicznie 0/31,5 mm	- gr. 20 cm
– stabilizacja gruntu cementem $R_m=2,5$ Mpa	- gr. 15 cm
Łącznie:	gr. 48 cm

3.2. Pozostałe konstrukcje

▪ Zjazdy

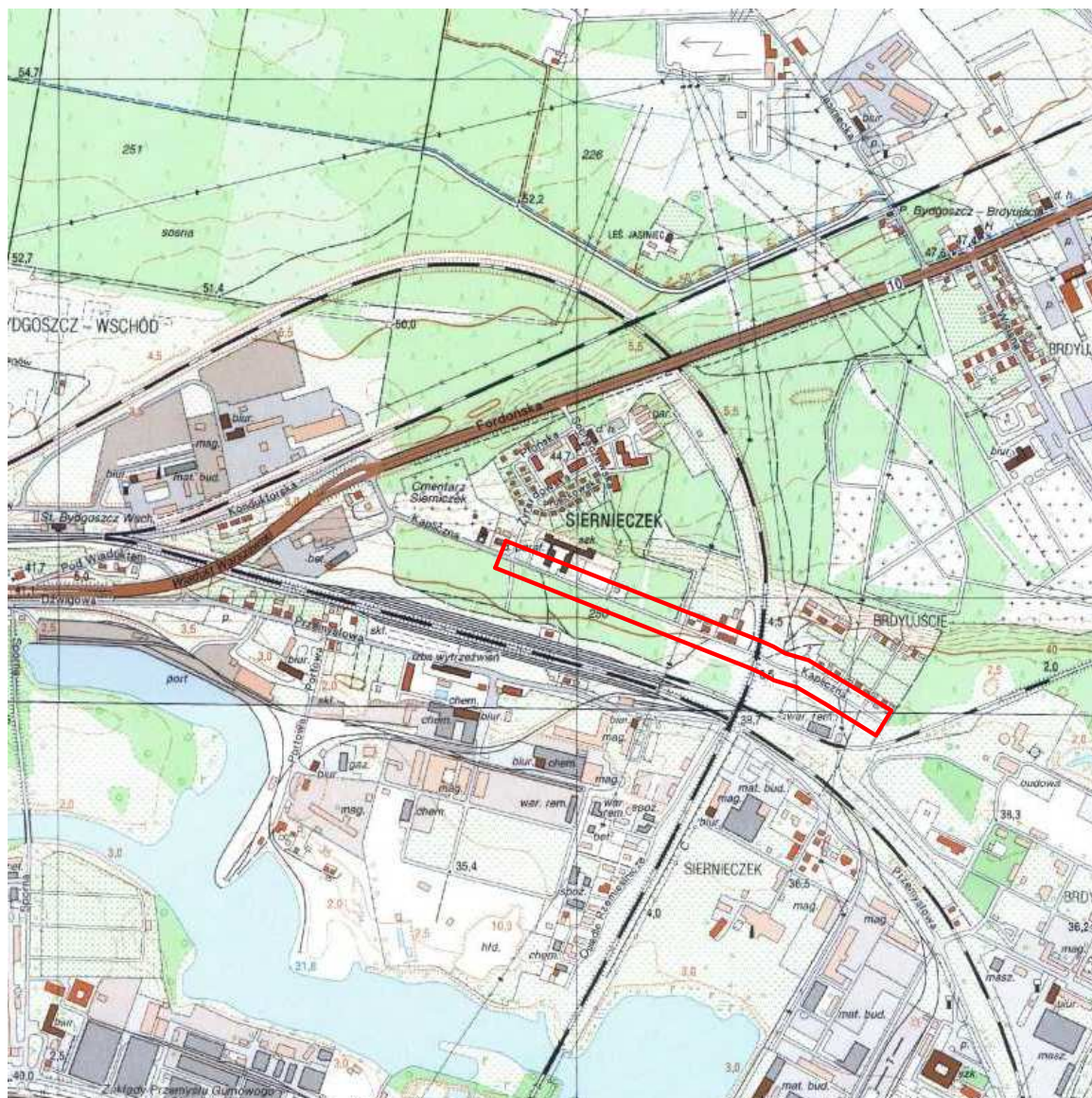
– kostka betonowa	- gr. 8 cm
– podsypka cementowo-piaskowa 1:4	- gr. 5 cm
– podbudowa z kruszywa łamanego stabilizowanego mechanicznie 0/31,5 mm	- gr. 20 cm
– stabilizacja gruntu cementem $R_m=2,5$ Mpa	- gr. 10 cm
Łącznie:	gr. 43 cm

▪ Chodniki

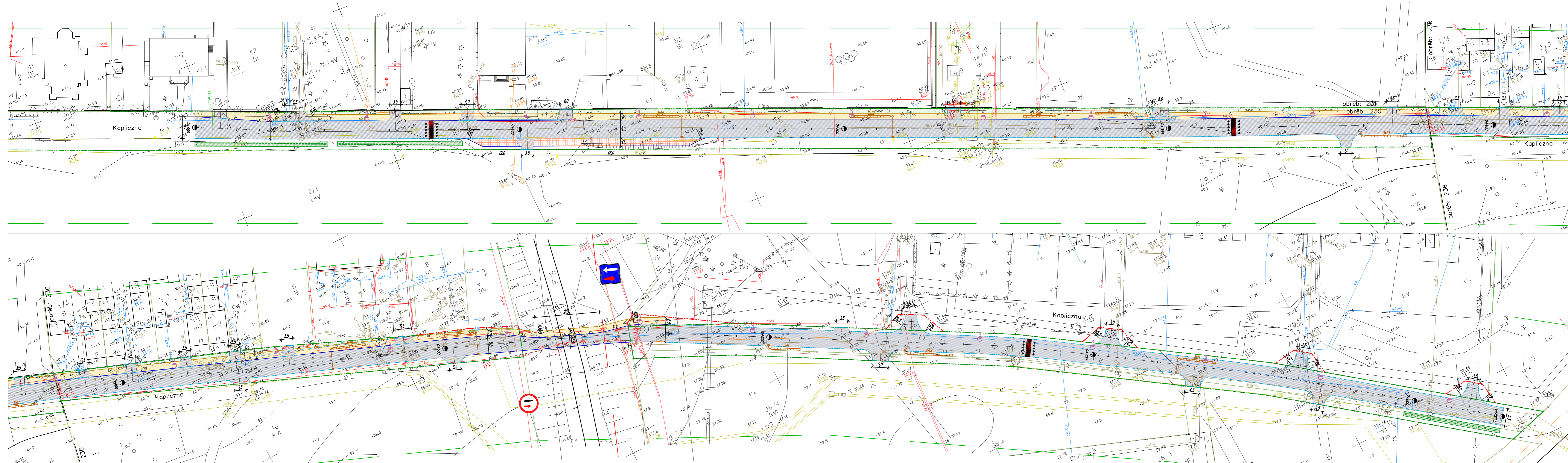
– kostka betonowa	- gr. 8 cm
– podsypka cementowo-piaskowa 1:4	- gr. 3 cm
– podbudowa z betonu C8/10	- gr. 10 cm
– stabilizacja gruntu cementem $R_m=2,5$ Mpa	- gr. 10 cm
Łącznie:	gr. 31 cm

opracował:

PLAN ORIENTACYJNY



Inwestor:  Zarząd Dróg Miejskich i Komunikacji Publicznej w Bydgoszczy ul. Toruńska 174a, 85-844 Bydgoszcz	
Jednostka projektowa:  Kulczyk Projekty Łukasz Kulczyk ul. Kosynierów Gdynskich 27/42, 86-300 Grudziądz tel. 500 46 16 59, e-mail: biuro@kulczykprojekty.pl	
Nazwa i adres obiektu: Budowa ulicy Kaplicznej w Bydgoszczy	
Nazwa opracowania: Koncepcja programowo-przestrzenna	
Obiekt: Zagospodarowanie terenu	Skala: ---
Tytuł rysunku: Plan orientacyjny	Stadium: KPP
Funkcja:	Imię i nazwisko Podpis Data: 12.09.2017
Opracowujący:	Łukasz Kulczyk Nr rysunku: ---



LEGENDA

PROJ. ZAGOSPODAROWANIE TERENU	PROJ. ELEMENTY DROGOWE
JEZDZINIA Z BETONU ASFALTOWEGO	KRAWĘŻNIK WYSTAJĄCY
ZJAZD Z BETONU ASFALTOWEGO	KRAWĘŻNIK WTOPIONY
ZJAZD Z KOSTKI BETONOWEJ	OBRZEŻE CHODNIKOWE
CHODNIK Z KOSTKI BETONOWEJ	PLYTKI SPECJALNEGO PRZEZNACZENIA
PARKING Z PŁYT AZUROWYCH	
TRAWNIKI	
PROJ. ODWODNIENIE TERENU	PROJ. ORGANIZACJA RUCHU
ZESPÓŁ SKRZYNEK ROZSĄCZAJĄCYCH	PROGI ZWALNIAJĄCE
STUDZIENKA INSPEKCYJNA	
WPUST DESZCZOWY	
PROJ. OŚWIETLENIE ULICZNE	INNE OZNACZENIA
PROJ. LAMPY ULICZNE	GRANICA ISTN. PASA DROGOWEGO
ISTN. LAMPY ULICZNE	GRANICA PROJ. PASA DROGOWEGO

DROGA GMINNA NR 200351C – UL. KAPLICZNA

KLASA TECHNICZNO-FUNKCYJNALNA	L (LOKALNA)
KLASYFIKACJA	KLASYFIKACJA
DLUGOŚĆ	827,5 m + 451 m ścieżkowe
SZEROKOŚĆ PASA RUCHU	2,75 m
KATEGORIA OBŁĄCZENIA RUCHEM	KR3
SPOSÓB ODWODNIENIA	ROWY ORAZ SKRZYWKI ROZSĄCZAJĄCE
USPOKOJENIE RUCHU	PROGI ZWALNIAJĄCE

Inwestor: Zarząd Dróg Miejskich i Komunikacji Publicznej w Bydgoszczy
 ul. Toruńska 174a, 85-844 Bydgoszcz

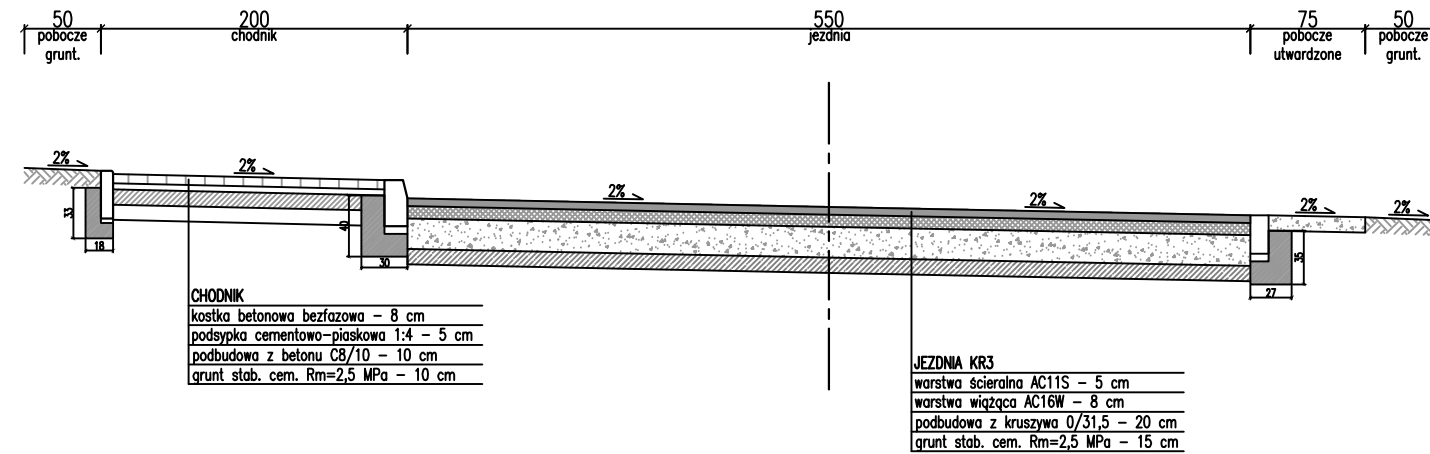
Wykonawca projektu: Kulczyk Projekty
 ul. Kasznerów Gólskich 27/42, 86-300 Grudziądz
 tel. 500 46 16 59, e-mail: biuro@kulczykprojekty.pl

Nazwa i adres obiektu: Budowa ulicy Kaplicznej w Bydgoszczy

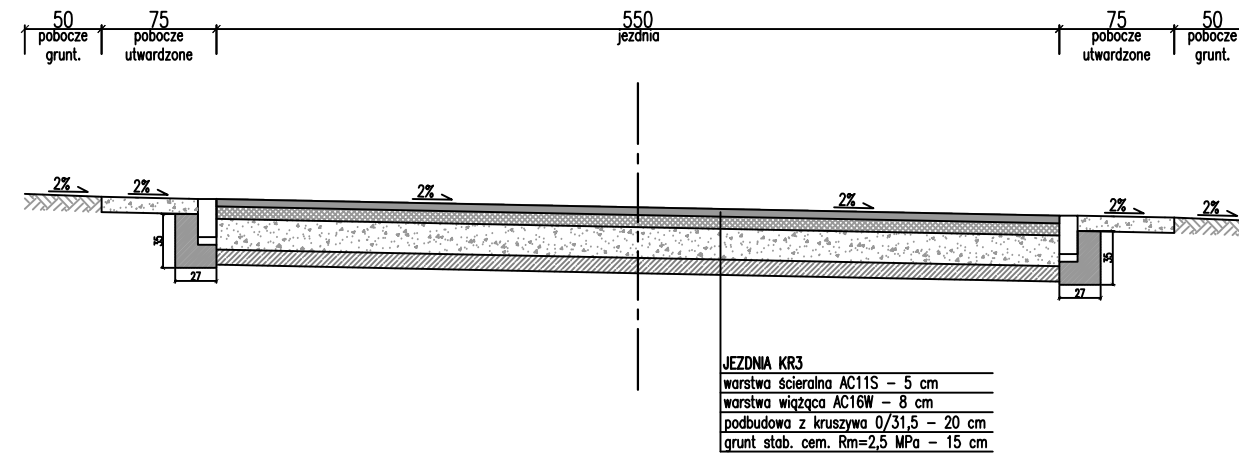
Nazwa opracowania: Koncepcja programowo-przestrzenna

Skala:	1:500		
Typy rysunku:	Projekt zagospodarowania terenu		
Funkcja:	Imię i nazwisko	Podpis	Data:
Opracowujący:	Lukasz Kulczyk		12.09.2017
			Nr rysunku: D-1

Przekrój typowy [1] ul. Kapliczna



Przekrój typowy [2] ul. Kapliczna



Inwestor:		 Zarząd Dróg Miejskich i Komunikacji Publicznej w Bydgoszczy ul. Toruńska 174a, 85-844 Bydgoszcz	
Jednostka projektowa:		 Kulczyk Projekty Lukasz Kulczyk ul. Kosynierów Gdynskich 27/42, 86-300 Grudziądz tel. 500 46 16 59, e-mail: biuro@kulczykprojekty.pl	
Nazwa i adres obiektu:			
Budowa ulicy Kaplicznej w Bydgoszczy			
Nazwa opracowania:			
Koncepcja programowo-przestrzenna			
Obiekt:		Zagospodarowanie terenu	Skala: 1:50
Tytuł rysunku:		Przekroje typowe	Stadium: KPP
Funkcja	Imię i nazwisko	Podpis	Data: 12.09.2017
Opracowujący	Lukasz Kulczyk		Nr rysunku: D-2